

W éditions
wildproject

Wild Studio

*Un cabanon en ville
pour des résidences de création
pour les aut-rices et partenaires de la maison d'édition*



18 rue Lacépède
13004 Marseille RDC

M° Cinq-Avenues
Longchamp

*Disponible à partir
du 1^{er} mai 2026*



**Appartement T1
de 30 m²**

comportant une cuisine,
une chambre-bureau, une salle-de-bains.

Capacité d'accueil
1 à 2 personnes.

Au rez-de-chaussée
d'un immeuble familial en pierre de taille.

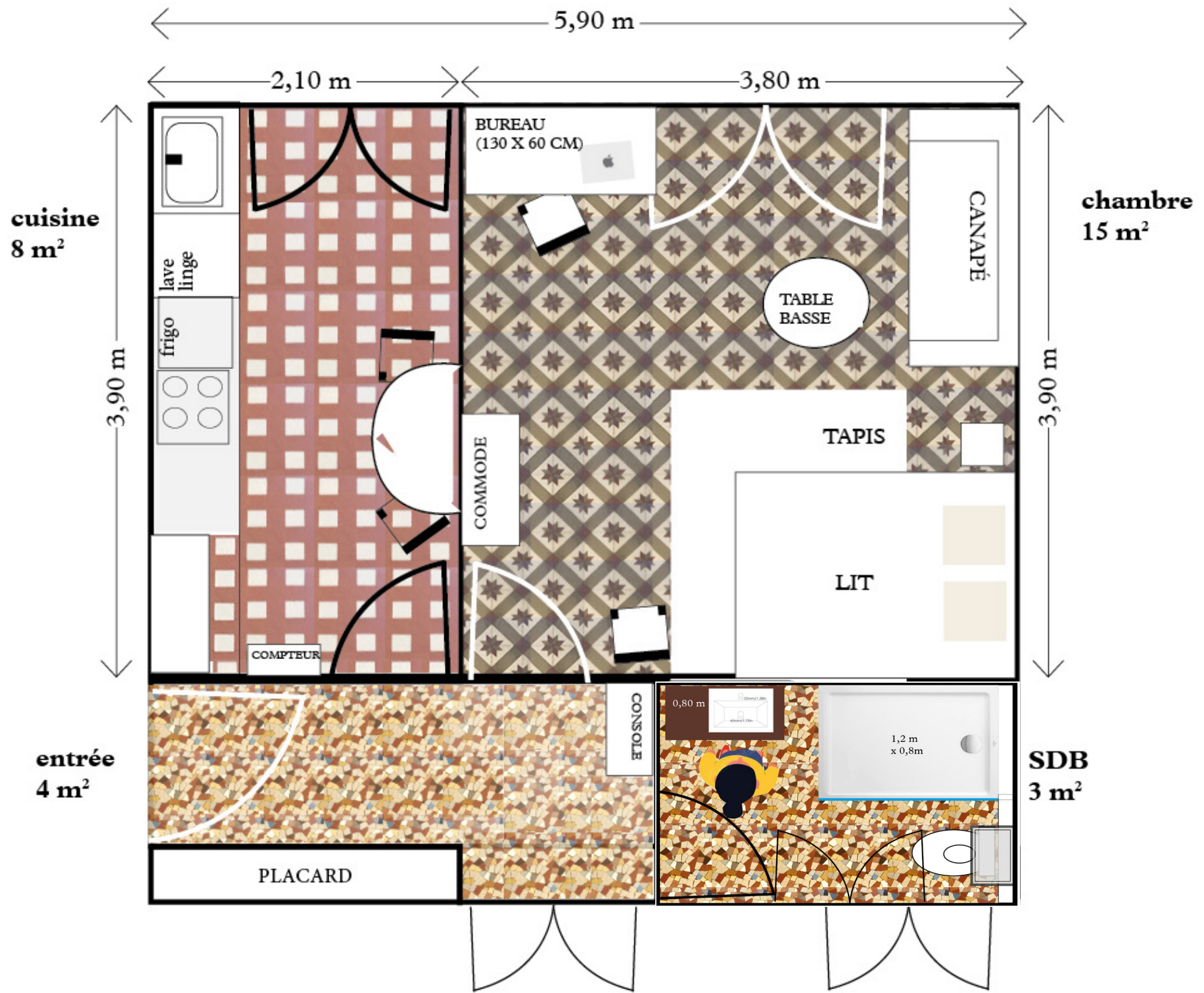
Calme, frais en été.

Tous commerces à proximité immédiate.

Situé à 50 m du parc Longchamp
et de la station de métro
« Cinq-Avenues-Longchamp » (M1)
(à 2 stations de la gare Saint-Charles).



Plan de l'appartement



Appartement meublé et équipé

- Lit deux-places standard (140 cm)
- Radiateurs électriques à inertie
- Bureau
- Plaques électriques à induction, réfrigérateur
- Fond de cuisine, thé, café, huile, savon de Marseille, etc.
- Bouilloire, cafetière, grille-pain
- Sèche-cheveux, fer à repasser
- Aspirateur, lave-linge



Internet par câble
Wifi
Télévision
✔ Cuisine
✔ Lave-linge
Lave-vaisselle
✔ Réfrigérateur
✔ Micro-ondes
✔ Four
Congélateur
Machine à café

✔ Grille-pain
✔ Bouilloire
✔ Vaisselle
✔ Aspirateur
✔ Draps
✔ Couette
✔ Serviettes
Lit pour bébé
✔ Fer à repasser
✔ Sèche-cheveux
✔ Chauffage

Climatisation
Balcon / Terrasse
Local vélos
Jardin
Piscine
✔ Boîte aux lettres
✔ Interphone
Salle de sport
Ascenseur
✔ Cave
Parking

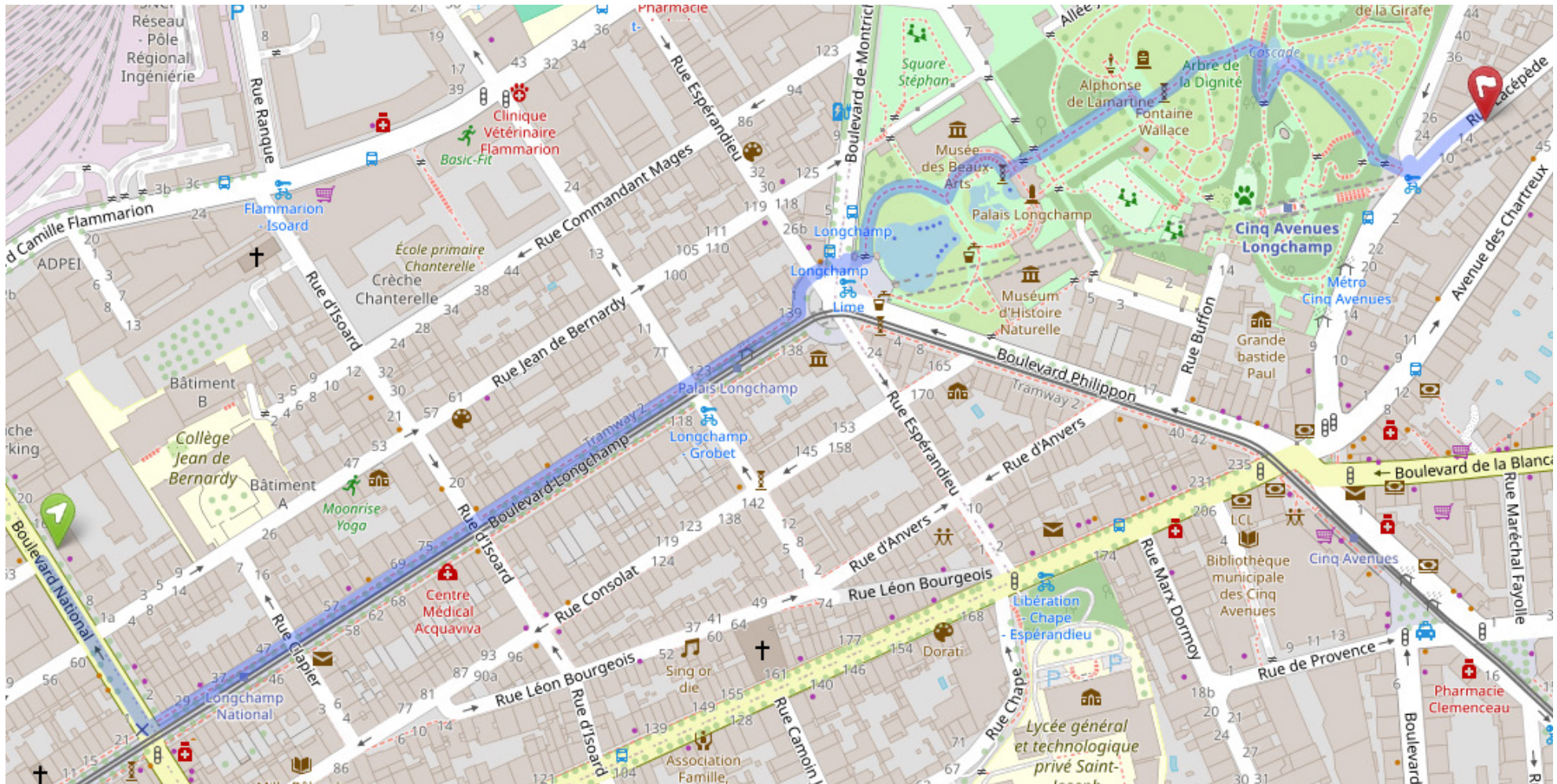


Wild Studio • 18 rue Lacépède • RDC

Situation

à 5 mn en métro de la gare Saint-Charles (ligne 1)

à 15 mn à pied des éditions Wildproject



Wild Studio • 18 rue Lacépède • RDC

Tarifs

Inclus : eau, électricité

Attention, ménage non inclus.

- Si vous ne pouvez pas ou ne souhaitez pas le faire, merci de nous le signaler avant le séjour (forfait ménage 40€).

- Si vous voulez bien faire le ménage, merci de le faire avec soin : poussière sous les meubles, coup de serpillère, douche, lavabo, évier, toilettes, plan de travail, poubelles vidées.

Merci pour le soin attentif que vous mettrez à nettoyer les lieux avant votre départ ! Tout ce que vous ne nettoierez pas sera nettoyé par Baptiste... ou par le prochain hôte.

Tarif normaux

	basse saison	haute saison
tarif nuit (2 nuits minimum)	70 €	90 €
semaine	360 €	450 €
mois	900 €	1 250 €



Tarif partenaires

	basse saison	haute saison
tarif nuit (2 nuits minimum)	50 €	70 €
semaine	300 €	360 €
mois	750 €	900 €

Haute saison : du 1^{er} avril au 30 septembre

À votre entrée dans l'appartement

Mode d'emploi

- Radiateurs : allumer le radiateur (), puis régler la température.
- Chauffe-eau : allumer (bouton « ECO ») et éteindre (bouton ). Compter ±1h avant que l'eau soit bien chaude.

Où trouver quoi ?

- Les draps et housses de couette sont dans le tiroir de droite sous le lit.
- Les produits ménagers se trouvent sous l'évier.
- Les autres produits d'entretien (balais, seau, serpillère) sont dans le grand placard de la cuisine.
- Les serviettes sont dans la salle de bains.
- Une trousse de premier secours est dans le meuble sous le lavabo.
- Un fil à linge se trouve dans la courette intérieure, accessible par le fenêtre de l'entrée.
- Pas de box wifi.

Pour les locations d'1 semaine et +

Arroser les plantes d'un verre d'eau, une fois par semaine

Attention, quand vous sortez de l'appartement

Bien fermer les volets dans la courette intérieure (effraction facile par la cage d'escalier)

Checklist avant de partir

Merci de laisser l'appart dans l'état où vous auriez aimé le trouver en arrivant !

1. LESSIVE

- Merci de laver et de faire sécher les draps, serviettes et torchons que vous avez utilisés.

2. MÉNAGE

- Sur les sols : coup de balais, poussière sous les meubles, et serpillère au savon noir (un bouchon dans un demi-seau d'eau tiède). *Attention, aucun autre produit sur les carreaux ciments (surtout pas de vinaigre !)*
- Nettoyer douche, lavabo, toilettes ; évier et plan de travail.
- Vider les poubelles.

3. FONDS D'INTENDANCE

L'appartement comporte quelques produits alimentaires et de première nécessité qui pourront vous dépanner :

- sel, huile d'olive, huile de tournesol, vinaigre balsamique, pâtes, riz, café, sucre, confiture, bière...
- lessive, savon de Marseille, savon noir, vinaigre blanc, sopalin, mouchoirs, papier toilette, sacs poubelles, éponges...

Si vous finissez l'un d'eux, merci de le remplacer, ou de nous le signaler.

4. ÉTEINDRE LE CHAUFFE-EAU (bouton) ET LES 3 RADIATEURS () (cuisine, chambre et SDB).

5. ÉTEINDRE LES PLAQUES DE CUISSON ET LA MACHINE À LAYER (mettre le bouton sur « Arrêt »).

4. FERMER LES VOLETS

des 4 fenêtres : les 2 sur la rue, et les 2 sur la courette.

W éditions
wildproject

Réservation :
contact@wildproject.org

Remise des clefs :
Éditions Wildproject,
12 bd National, 13001 Marseille
du mardi au vendredi de 14h à 19h
Clara, au 09 87 34 92 22